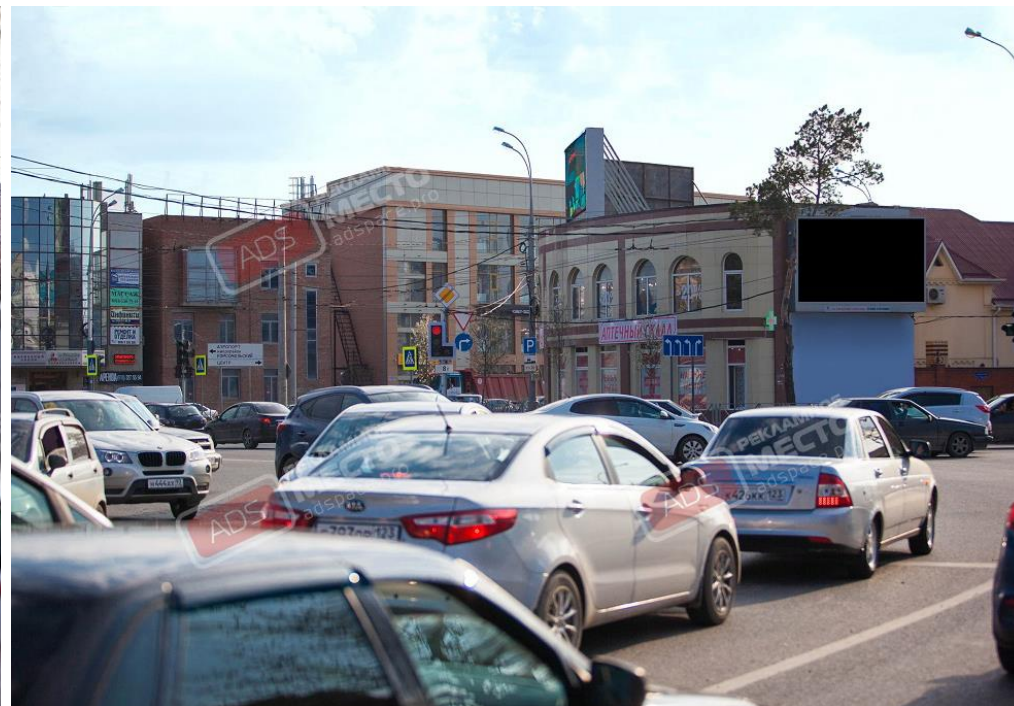


## Рекламные экраны

### Зиповская/Ростовское шоссе + Филатова/Северная



1. **Зиповская/Ростовское шоссе:** Расположен на пересечении улиц Зиповская, 1 и Ростовское шоссе. Развязка в центр города и на Ростовскую трассу к автоцентру «ТЕМП-Авто». Направление от Выставочного центра «КраснодарЭКСПО» на Зиповской, 5. Слева Чистяковская роща.
  2. **Филатова/Северная:** Расположен на развязке улиц Школьная, Филатова и Северная (между мостами). Направление: от Стадиона ФК «Краснодар» в город и из города через ул. Северную и через ул. Филатова на Садовый мост, а также к ул. Московской и Российской.
- Размер рекламного поля: **1 экран** - 3\*4м – 12 м2, **2 экран** – 3\*5м – 15 м2
  - Время трансляции рекламных роликов: 06.00 – 24.00
  - Хронометраж: 10 секунд, раз в 3 минуты. Стоимость: **17 000** руб./мес. за одну поверхность.
  - Хронометраж: 15 секунд, раз в 3 минуты. Стоимость: **22 000** руб./мес. за одну поверхность.
  - Количество выходов: 360 выходов в день, 10800 выходов в месяц

## Рекламные экраны

### Северная/Школьная + Восточно-Кругликовская/40 лет Победы



1. **Северная/Школьная:** Расположен на пересечении улиц Северная, 68 (корп. 1) и Школьная, на главной магистральной улице Краснодара – ул. Северная между Северными мостами. Здесь проходит основной автомобильный трафик города. Направление в центр.
  2. **Восточно-Кругликовская/40 лет Победы:** Расположен на пересечении улиц Восточно-Кругликовская и 40 лет Победы, на одном из двух основных направлений к жилому району в сторону ул. Российской и Московской от Стадиона ФК «Краснодар» с ул. Северной.
- Размер рекламного поля: **1 экран** - 3\*7м – 21 м2, **2 экран** – 3\*4м – 12 м2
  - Время трансляции рекламных роликов: 06.00 – 24.00
  - Хронометраж: 10 секунд, раз в 3 минуты. Стоимость: **1 экран** - 23 000 руб./мес., **2 экран** - 17 000 руб./мес.
  - Хронометраж: 15 секунд, раз в 3 минуты. Стоимость: **1 экран** - 26 000 руб./мес., **2 экран** - 20 000 руб./мес.
  - Количество выходов: 360 выходов в день, 10800 выходов в месяц

## Рекламный экран Суворова/Гоголя



**Суворова/Гоголя:** Расположен на пересечении улиц Суворова и Гоголя, на одном из основных направлений в центр города. Здесь проходит большой автомобильный трафик. Заторы перед трамвайной линией и светофором. Утренние пробки по направлению в центр города на шестиполосной дороге. Низкое расположение и отсутствие внешних помех, обеспечивают отличную видимость экрана.

- Размер рекламного поля: 4\*3м – 12 м<sup>2</sup>
- Время трансляции рекламных роликов: 06.00 – 24.00
- Хронометраж: 10 секунд, раз в 3 минуты. Стоимость: **18 000** руб./мес.
- Хронометраж: 15 секунд, раз в 3 минуты. Стоимость: **23 000** руб./мес.
- Количество выходов: 360 выходов в день, 10800 выходов в месяц



**НАРУЖНАЯ РЕКЛАМА ЛЮБОГО ФОРМАТА ПО КРАСНОДАРУ,  
КРАСНОДАРСКОМУ КРАЮ И В РОСТОВЕ-НА-ДОНУ**

Тел.: 8 (938) 428-04-68, E-Mail: [ads@adspace.pro](mailto:ads@adspace.pro)

[www.adspace.pro](http://www.adspace.pro)